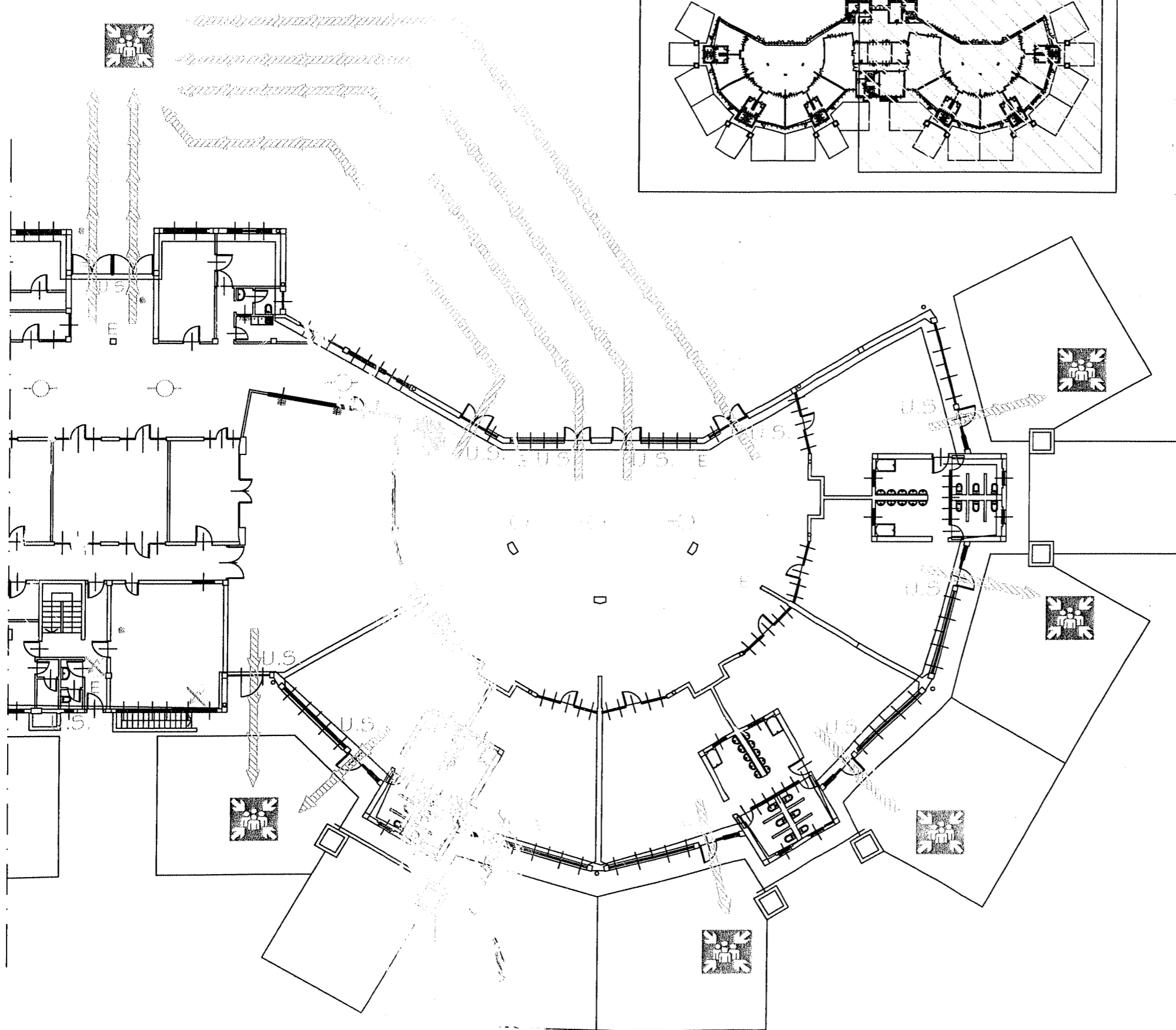
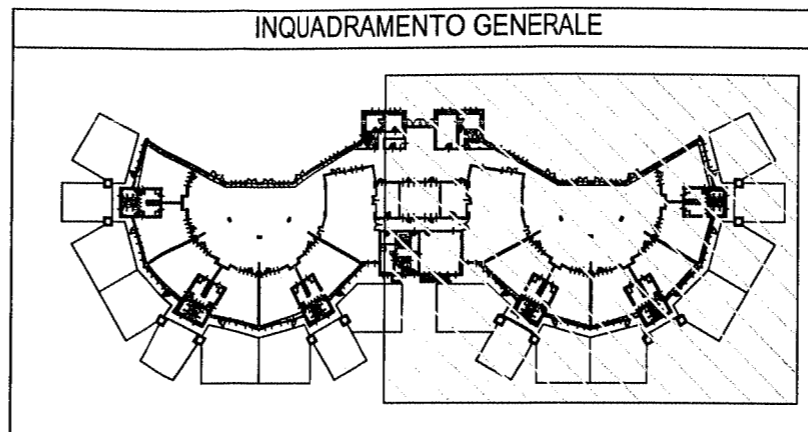


SCUOLA DELL'INFANZIA DI VIA MARTIRI DI CEFALONIA

PIANTA PIANO TERRA



DIREZIONE DIDATTICA
 STATALE 2° CIRCOLO SAN
 DONATO MILANESE
 Via Europa, 38
 20097 San Donato Milanese
 (MI)

- VOI SIETE QUI PUNTO DI RACCOLTA
- PERCORSO D' ESODO IN ORIZZONTALE
 - PERCORSO D' ESODO IN DISCESA
 - PERCORSO D' ESODO IN SALITA
 - USCITA DI SICUREZZA
 - CASSETTA DI PRONTO SOCCORSO
 - ESTINTORE CARRELLATO
 - ESTINTORE
 - IDRANTE/IDRANTE SOPRASUOLO
 - ATTACCO AUTOPOMPA VVF
 - IMPIANTO AUTOMATICO ANTINCENDIO
 - PULSANTE DI SGANCIO ELETTRICO
 - QUADRO ELETTRICO
 - PULSANTE ALLARME ANTINCENDIO
 - VALVOLA INTERCETTAZIONE GAS

NUMERI UTILI:

Numero unico emergenze Tel. 112
 Centro antiveneni Tel. 02/66101029
 Azienda erogazione energia elettrica Tel. 800 900 800

REFERENTI DI PIANO:

IN CASO DI EMERGENZA:

- 1) MANTENERE LA CALMA
- 2) INCAMMINARSI VERSO L'USCITA SENZA FERMARSI A RACCOGLIERE GLI EFFETTI PERSONALI
- 3) ALLONTANARSI ORDINATAMENTE SENZA CORRERE
- 4) SEGUIRE LE VIE DI FUGA INDICATE NELLA PLANIMETRIA D' ESODO
- 5) NON RIENTRARE NEI LOCALI APPENA EVACUATI
- 6) ARRIVATI ALL'ESTERNO, RAGGIUNGERE IL PUNTO DI RITROVO E SEGNALARE LA PROPRIA PRESENZA



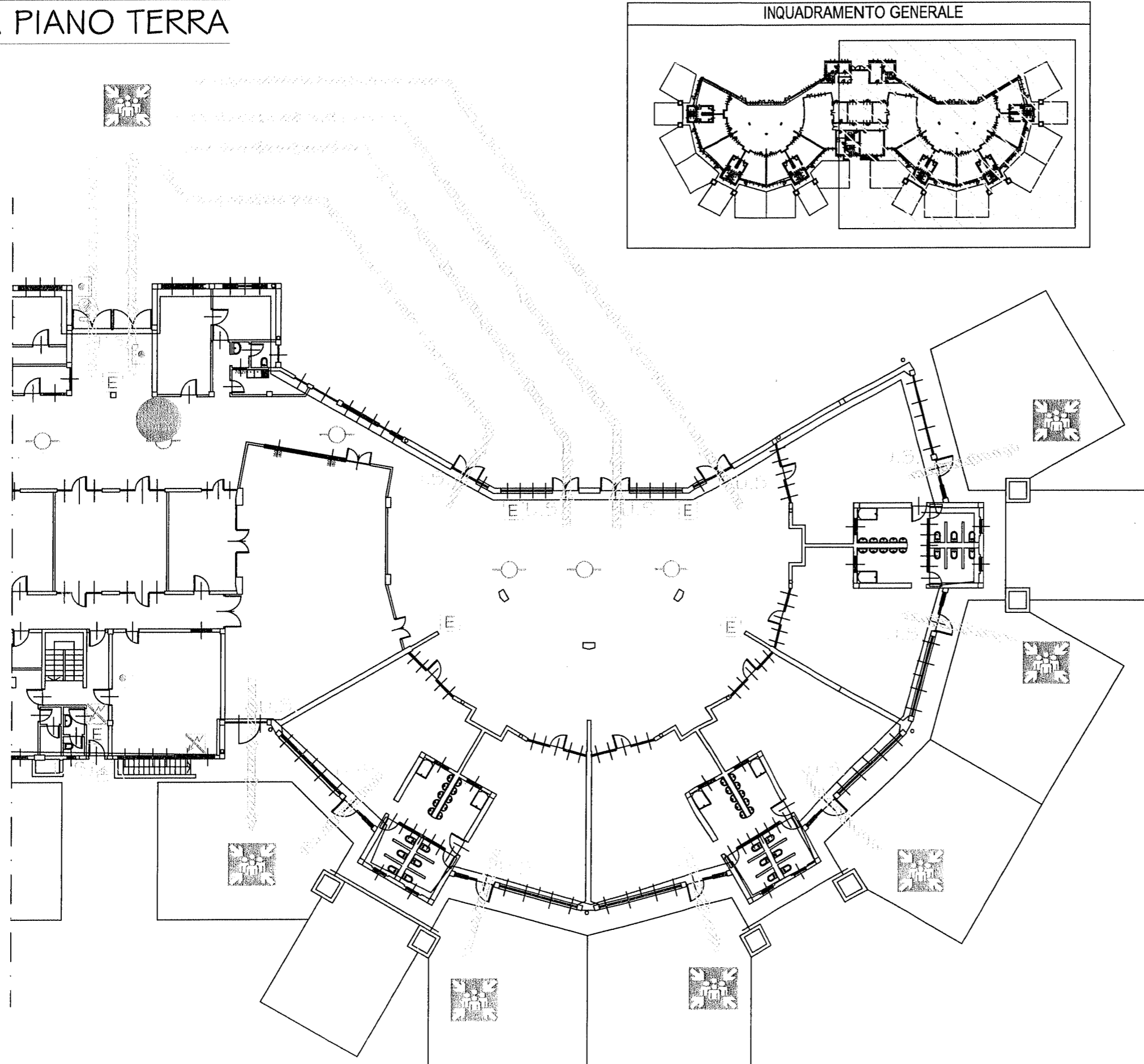
Gruppo Mercurio s.r.l.
 Cod. Fisc. e P. IVA 02599170137

Sede operativa:
 Via G. Garibaldi, 118
 22073 Fino Mornasco (Co)
 tel. 031 - 53.90.22 fax 031 - 53.91.60

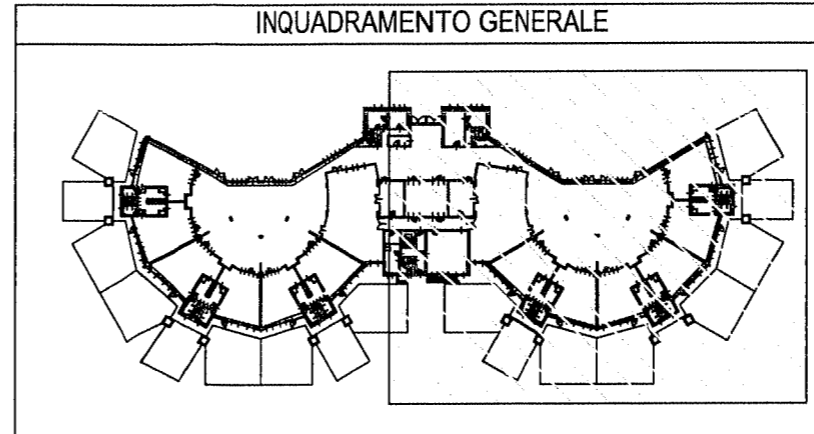
E-mail:
www.mercurioambientesicurezza.it
tecnico@mercurioambientesicurezza.it

SCUOLA DELL'INFANZIA DI VIA MARTIRI DI CEFALONIA

PIANTA PIANO TERRA



INQUADRAMENTO GENERALE



DIREZIONE DIDATTICA
 STATALE 2° CIRCOLO SAN
 DONATO MILANESE
 Via Europa, 38
 20097 San Donato Milanese
 (MI)

- VOI SIETE QUI PUNTO DI RACCOLTA
- PERCORSO D' ESODO IN ORIZZONTALE
 - PERCORSO D' ESODO IN DISCESA
 - PERCORSO D' ESODO IN SALITA
 - USCITA DI SICUREZZA
 - CASSETTA DI PRONTO SOCCORSO
 - ESTINTORE CARRELLATO
 - ESTINTORE
 - IDRANTE/IDRANTE SOPRASUOLO
 - ATTACCO AUTOPOMPA VVF
 - IMPIANTO AUTOMATICO ANTINCENDIO
 - PULSANTE DI SGANCIO ELETTRICO
 - QUADRO ELETTRICO
 - PULSANTE ALLARME ANTINCENDIO
 - VALVOLA INTERCETTAZIONE GAS

NUMERI UTILI:

Numero unico emergenze Tel. 112
 Centro antiveh: Tel. 02/66 101029
 Azienda erogazione energia elettrica Tel. 800 900 800

REFERENTI DI PIANO:

IN CASO DI EMERGENZA:

- 1) MANTENERE LA CALMA
- 2) INCAMMINARSI VERSO L'USCITA SENZA FERMARSI A RACCOGLIERE GLI EFFETTI PERSONALI
- 3) ALLONTANARSI ORDINATAMENTE SENZA CORRERE
- 4) SEGUIRE LE VIE DI FUGA INDICATE NELLA PLANIMETRIA D' ESODO
- 5) NON RIENTRARE NEI LOCALI APPENA EVACUATI
- 6) ARRIVATI ALL'ESTERNO, RAGGIUNGERE IL PUNTO DI RITROVO E SEGNALARE LA PROPRIA PRESENZA

GRUPPO
 MERCURIO

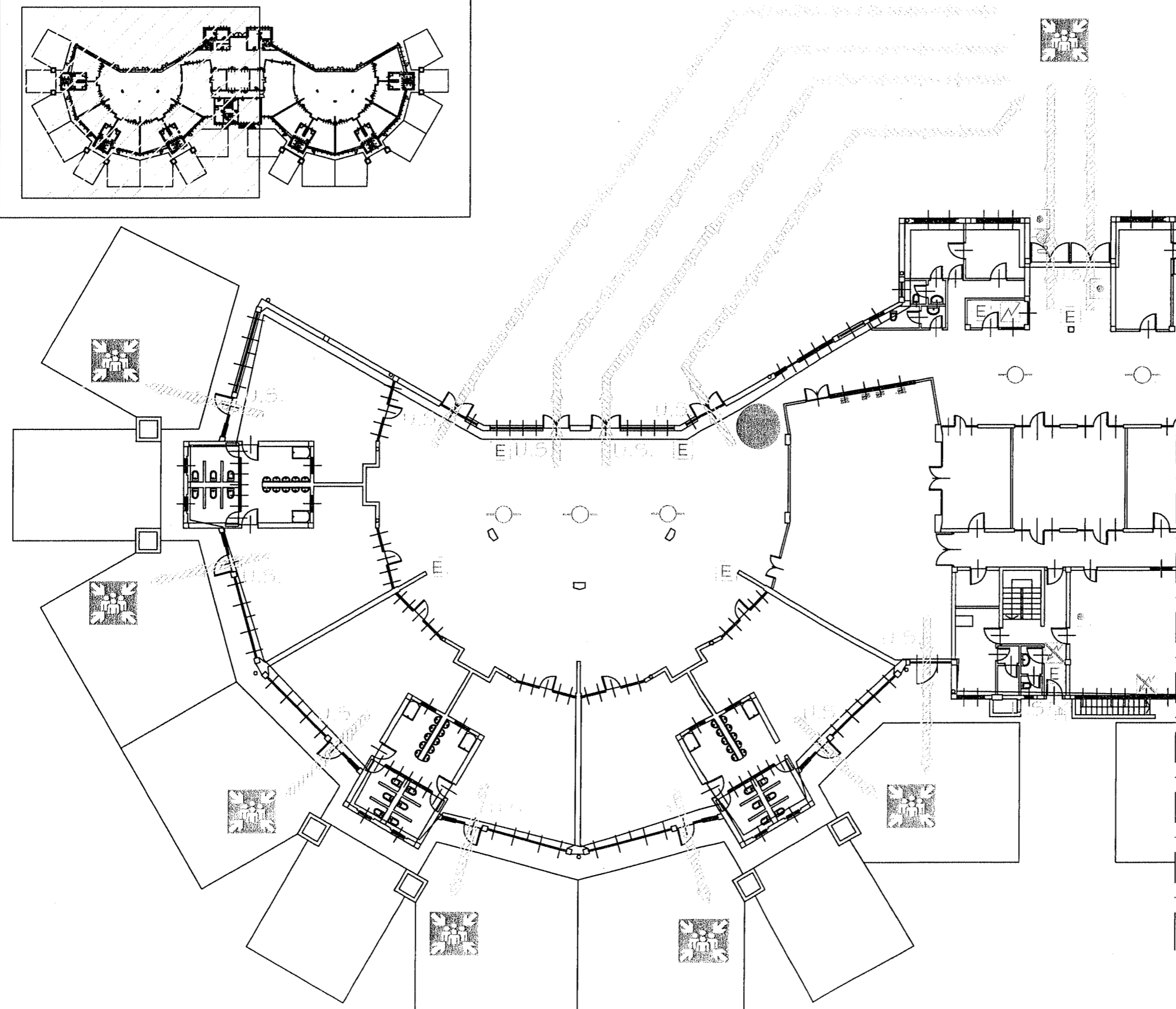
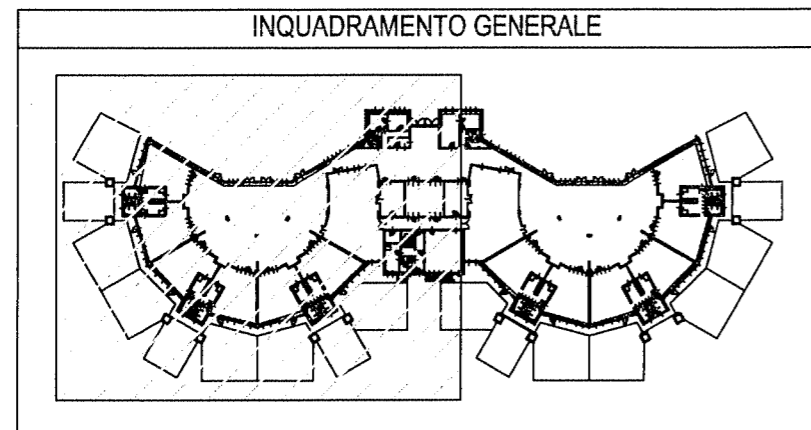
Gruppo Mercurio s.r.l.
 Cod. Fisc. e P. IVA 02599170137

Sede operativa:
 Via G. Garibaldi, 118
 22073 Fino Mornasco (Co)
 tel. 031 - 53.90.22 fax 031 - 53.91.60

E-mail:
www.mercurioambientesicurezza.it
tecnico@mercurioambientesicurezza.it

SCUOLA DELL'INFANZIA DI VIA MARTIRI DI CEFALONIA

PIANTA PIANO TERRA



DIREZIONE DIDATTICA
 STATALE 2° CIRCOLO SAN
 DONATO MILANESE
 Via Europa, 38
 20097 San Donato Milanese
 (MI)

- VOI SIETE QUI** **PUNTO DI RACCOLTA**
- PERCORSO D' ESODO IN ORIZZONTALE
 - PERCORSO D' ESODO IN DISCESA
 - PERCORSO D' ESODO IN SALITA
 - USCITA DI SICUREZZA
 - CASSETTA DI PRONTO SOCCORSO
 - ESTINTORE CARRELLATO
 - ESTINTORE
 - IDRANTE/IDRANTE SOPRASUOLO
 - ATTACCO AUTOPOMPA VVF
 - IMPIANTO AUTOMATICO ANTINCENDIO
 - PULSANTE DI SGANCIO ELETTRICO
 - QUADRO ELETTRICO
 - PULSANTE ALLARME ANTINCENDIO
 - VALVOLA INTERCETTAZIONE GAS

NUMERI UTILI:

Numero unico emergenze Tel. 112
 Centro antiveleni Tel. 02/66101029
 Azienda erogazione energia elettrica Tel. 800 900 800

REFERENTI DI PIANO:

IN CASO DI EMERGENZA:

- 1) MANTENERE LA CALMA
- 2) INCAMMINARSI VERSO L'USCITA SENZA FERMARSI A RACCOGLIERE GLI EFFETTI PERSONALI
- 3) ALLONTANARSI ORDINATAMENTE SENZA CORRERE
- 4) SEGUIRE LE VIE DI FUGA INDICATE NELLA PLANIMETRIA D' ESODO
- 5) NON RIENTRARE NEI LOCALI APPENA EVACUATI
- 6) ARRIVATI ALL'ESTERNO, RAGGIUNGERE IL PUNTO DI RITROVO E SEGNALARE LA PROPRIA PRESENZA



Gruppo Mercurio s.r.l.
 Cod. Fisc. e P. IVA 02599170137

Sede operativa:
 Via G. Garibaldi, 118
 22073 Fino Mornasco (Co)
 tel. 031 - 53.90.22 fax 031 - 53.91.60

E-mail:
www.mercurioambientesicurezza.it
tecnico@mercurioambientesicurezza.it