

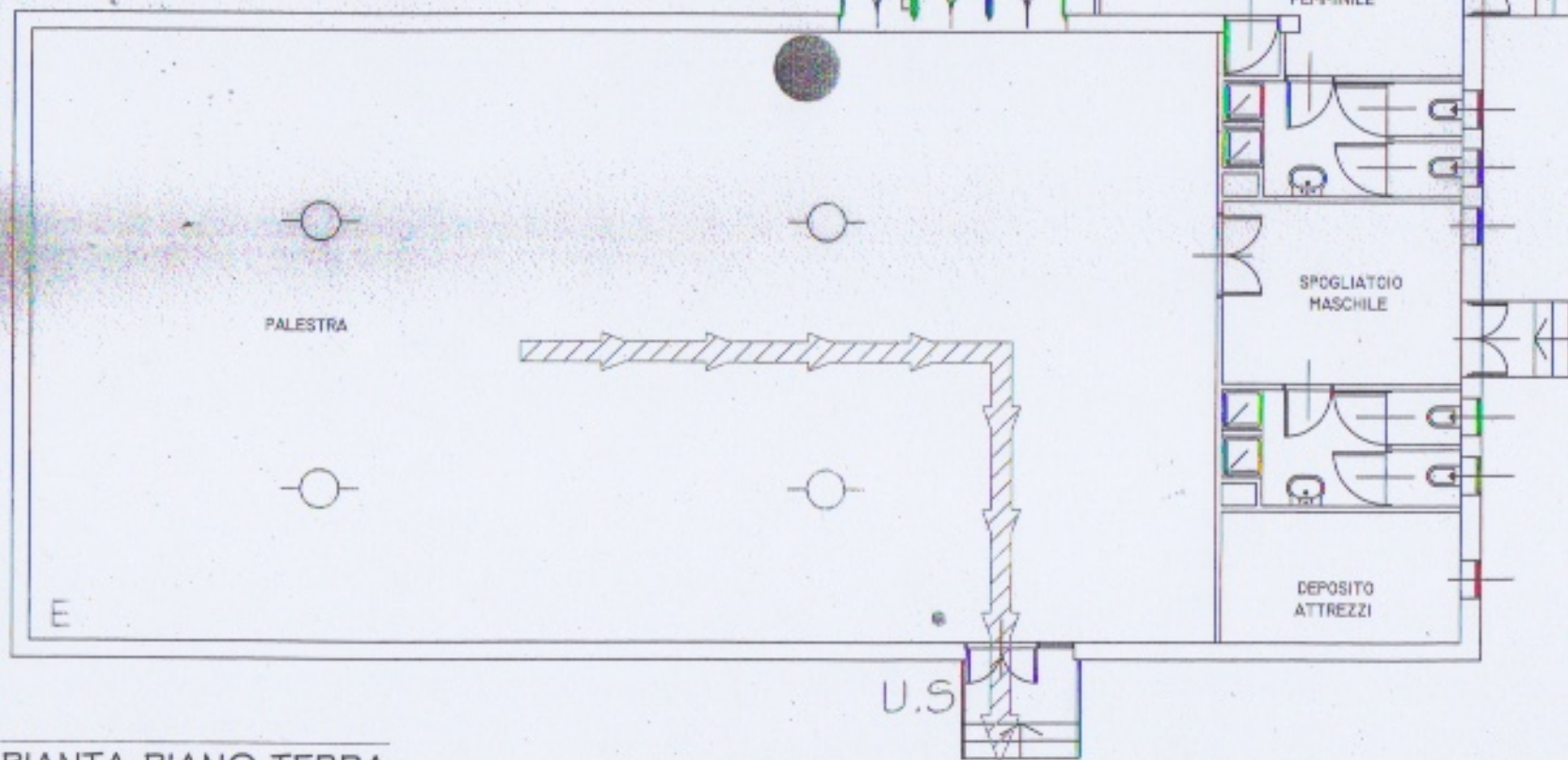
# SCUOLA PRIMARIA "SALVO D'ACQUISTO"

POSIZIONE PUNTO DI RACCOLTA



PUNTO DI RACCOLTA

INQUADRAMENTO GENERALE



DIREZIONE DIDATTICA  
STATALE 2° CIRCOLO SAN  
DONATO MILANESE  
Via Europa, 38  
20097 San Donato Milanese  
(MI)

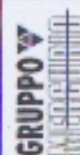
- VOI SIETE QUI PUNTO DI RACCOLTA**
- ➡ PERCORSO D'ESODO IN ORIZZONTALE
  - ➡ PERCORSO D'ESODO IN DISCESA
  - ➡ PERCORSO D'ESODO IN SALITA
  - U.S. USCITA DI SICUREZZA
  - CASSETTA DI PRONTO SOCCORSO
  - ESTINTORE CARRELLATO
  - ESTINTORE
  - DRAMMIGERANTE SOPRASPALCO
  - ATTACCO AUTOPOMPA VVF
  - IMPIANTO AUTOMATICO ANTIFUMO
  - PULSANTE DI SGANCIO ELETTRICO
  - QUADRO ELETTRICO
  - PULSANTE ALLARME ANTIFUMO
  - VALVOLA MISCELAZIONE GAS

**NUMERI UTILI:**

Numero unico emergenze Tel. 112  
 Centro antiterrorismo Tel. 02/66101029  
 Numero emergenza energia elettrica Tel. 800 900 800

**IN CASO DI EMERGENZA:**

- 1) MANTENERE LA CALMA
- 2) INCAMMINARSI VERSO L'USCITA SENZA FORMARSI A RACCOLGERE GLI EFFETTI PERSONALI
- 3) ALLONTANARSI ORDINATAMENTE SENZA CORRERE
- 4) SEGUIRE LE VIE DI FUGA INDICATE NELLA PLANIMETRIA D'ESODO
- 5) NON RENTRARE NEI LOCALI APPENA SVAGLIATI
- 6) ARRIVATI ALL'ESTERNO, RAGGRUPPARE IL PUNTO DI RITROVO E SEGNALARE LA PROPRIA PRESENZA



Gruppo Mecano s.r.l.  
 Gest. Pac. e P. IVA 02580170137  
 Sede operativa:  
 Via S. Simplicio, 118  
 22075 Frio Monfalcone (Co)  
 tel. 031 - 53.80.22 fax 031 - 53.91.40  
 E-mail:  
 info@gruppomecano.it  
 tecnico@gruppomecano.it

PIANTA PIANO TERRA