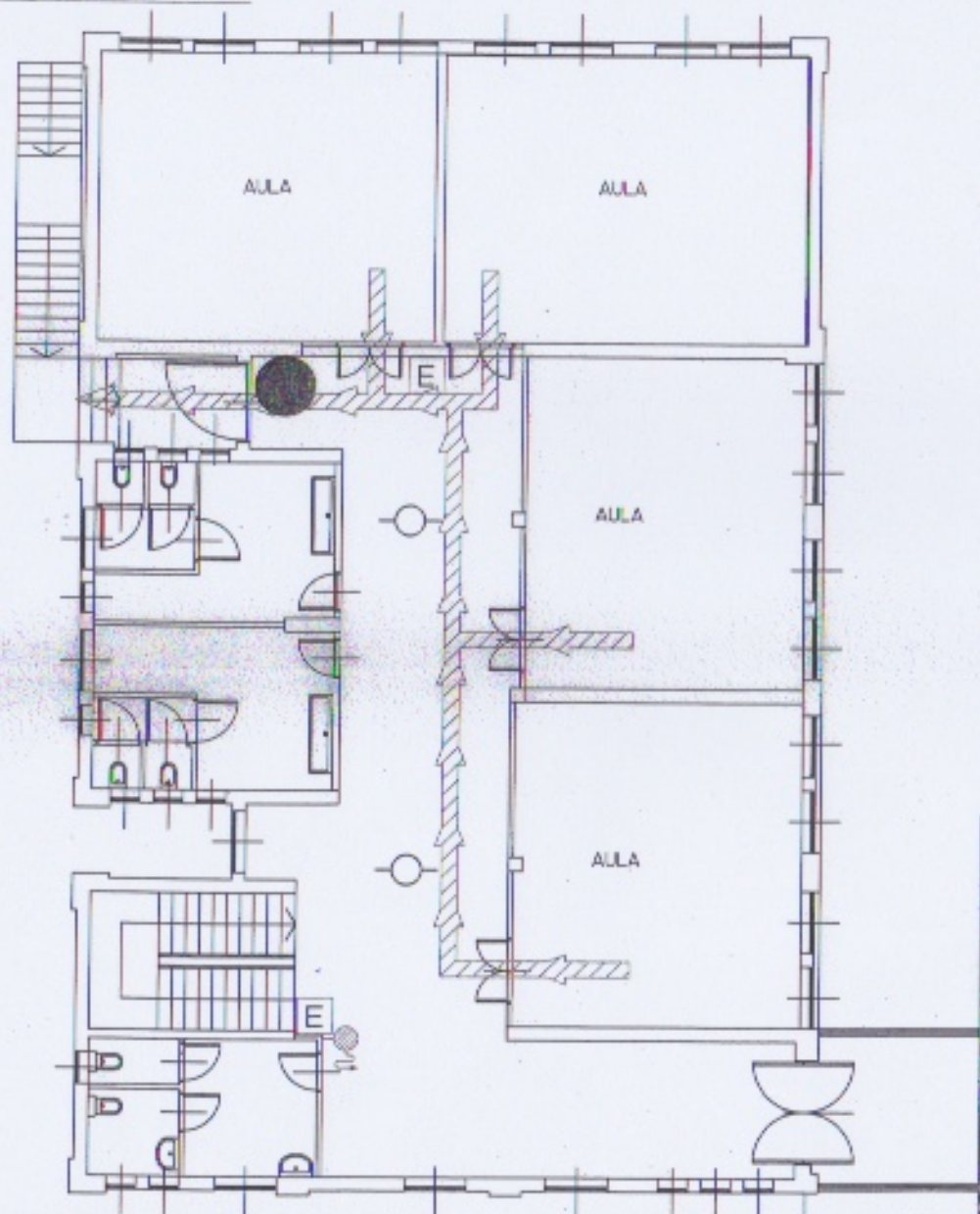


SCUOLA PRIMARIA "SALVO D'ACQUISTO"

PIANTA PIANO PRIMO



INQUADRAMENTO GENERALE



DIREZIONE DIDATTICA
STATALE 2° CIRCOLO SAN
DONATO MILANESE
Via Europa, 38
20097 San Donato Milanese
(MI)

- VOI SIETE QUI: PUNTO DI RACCOLTA
- PERCORSO DI ESODO IN ORIZZONTALE
 - PERCORSO DI ESODO IN SALITA
 - U.S. USCITA DI SICUREZZA
 - CASSETTA DI PRONTO SOCCORSO
 - ESTINTORE CARRELLATO
 - ESTINTORE
 - DRANTE/DIRIVATE SOPRASUOLO
 - ATTACCO AUTOPOMPA VNT
 - APPARATO AUTOMATICO ANTINCENDIO
 - PULSANTE DI SGANCIO ELETTRICO
 - QUADRO ELETTRICO
 - PULSANTE ALLARME ANTINCENDIO
 - VALVOLA INTERCETTAZIONE GAS

NUMERI UTILI:

Numero unico emergenza Tel. 112
Centro antincendio Tel. 02/66 10 1029
Agenzia erogazione energia elettrica Tel. 800 900 800

POSIZIONE PUNTO DI RACCOLTA



IN CASO DI EMERGENZA:

- 1) MANTENERE LA CALMA
- 2) INCAMMINARSI VERSO L'USCITA SENZA FERMARSI A RACCOLGERE GLI EFFETTI PERSONALI
- 3) ALLONTANARSI ORDINATAMENTE SENZA CORRERE
- 4) SEGUIRE LE VIE DI FUGA INDICATE NELLA PLANIMETRIA D'ESODO
- 5) NON RIENTRARE NEI LOCALI APPENA EVAGIATI
- 6) ARRIVATI ALL'ESTERNO, RAGGIUNGERE IL PUNTO DI RITROVIO E SEGNALARE LA PROPRIA PRESENZA

GRUPPO V
MANSUETI

Gruppo Merano s.r.l.
Cod. Fisc. e P. IVA 02359170137
Sede operativa:
Via G. Garibaldi, 11/B
22075 Pino Monasico (CO)
tel. 031 - 53 8022 fax 031 - 53 91 40
E-mail:
www.mansueti.com
servizio@mansueti.com