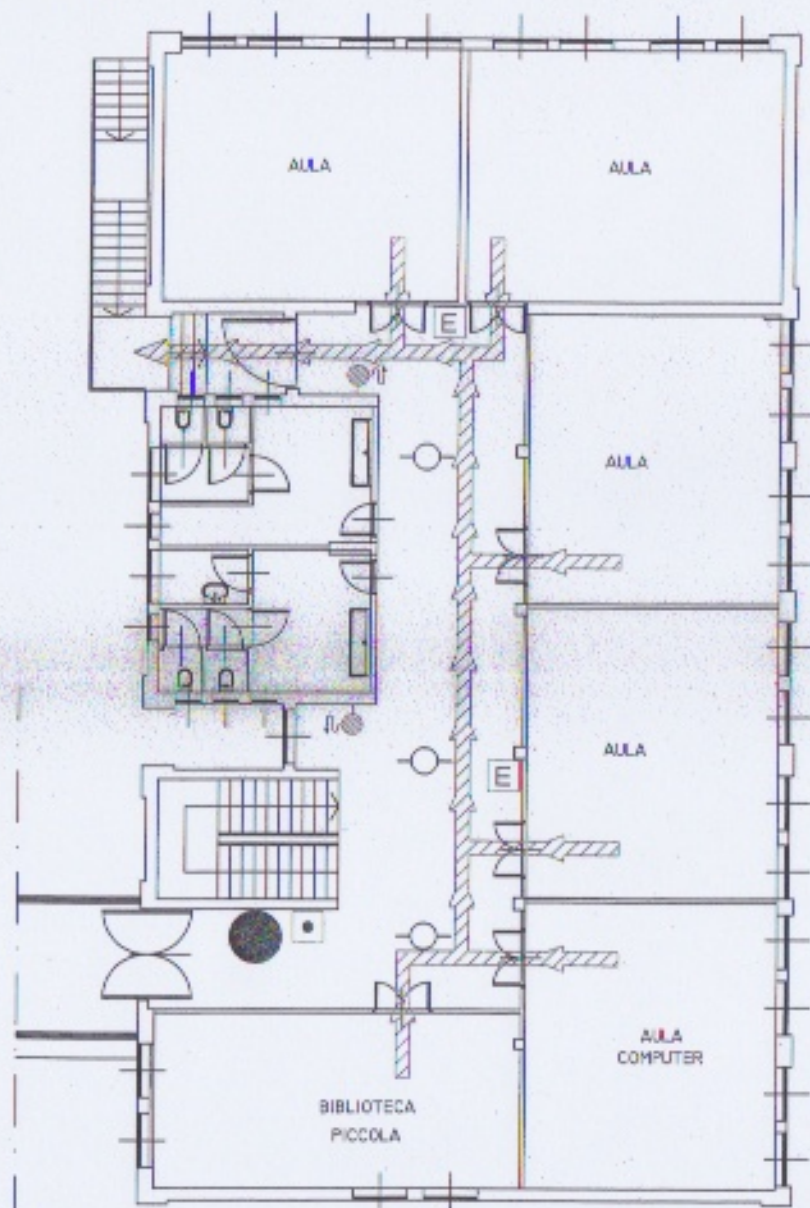


PIANTA PIANO PRIMO



INQUADRAMENTO GENERALE



DIREZIONE DIDATTICA
 STATALE 2° CIRCOLO SAN
 DONATO MILANESE
 Via Europa, 38
 20097 San Donato Milanese
 (MI)

- VOI SIETE QUI PUNTO DI RACCOLTA
- PERCORSO D'ESODO IN ORIZZONTALE
 - PERCORSO D'ESODO IN SALITA
 - U.S. LISTA DI SICUREZZA
 - CASSONETTO DI FRONTO SOCCORSO
 - ESTINTORE CARRELLATO
 - ESTINTORE
 - IRRADIATORE SOPRALUOGO
 - ATTACCO AUTODIPISTA VIT
 - IMPIANTO AUTOMATICO ANTIFUMO
 - PULSANTE DI SGANCIO ELETTRICO
 - QUADRO ELETTRICO
 - PULSANTE ALLARME ANTIFUMO
 - VALVOLA INTERCETTAZIONE GAS

NUMERI UTILI:

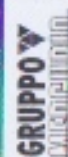
Numero unico emergenza Tel. 112
 Centro antincendi Tel. 02/56101029
 Agenzia nazionale emergenza elettrica Tel. 800 900 800

POSIZIONE PUNTO DI RACCOLTA



IN CASO DI EMERGENZA:

- 1) MANTENERE LA CALMA
- 2) INCAMINARSI VERSO L'USCITA SENZA FORMARSI A RACCOLGERE GLI EFFETTI PERSONALI
- 3) ALLONTANARSI ORDINATAMENTE SENZA CORRERE
- 4) SEGUIRE LE VIE DI FUGA INDICATE NELLA PLANIMETRIA D'ESODO
- 5) NON RENTRARE NEI LOCALI APPENA SVACIANTI
- 6) ARRIVATI ALL'ESTERNO, RAGGIUNGERE IL PUNTO DI RITROVIO E SEGNALARE LA PROPRIA PRESENZA



Gruppo Mercano s.r.l.
 Cod. Fisc. e P. IVA 02589170787
 Sede operativa:
 Via G. Garibaldi, 118
 20073 Piro Menesio (Co)
 tel. 02 - 55.80.22 fax 02 - 55.91.60
 E-mail:
 www.gruppo-mercano.it
 servizi@gruppo-mercano.it