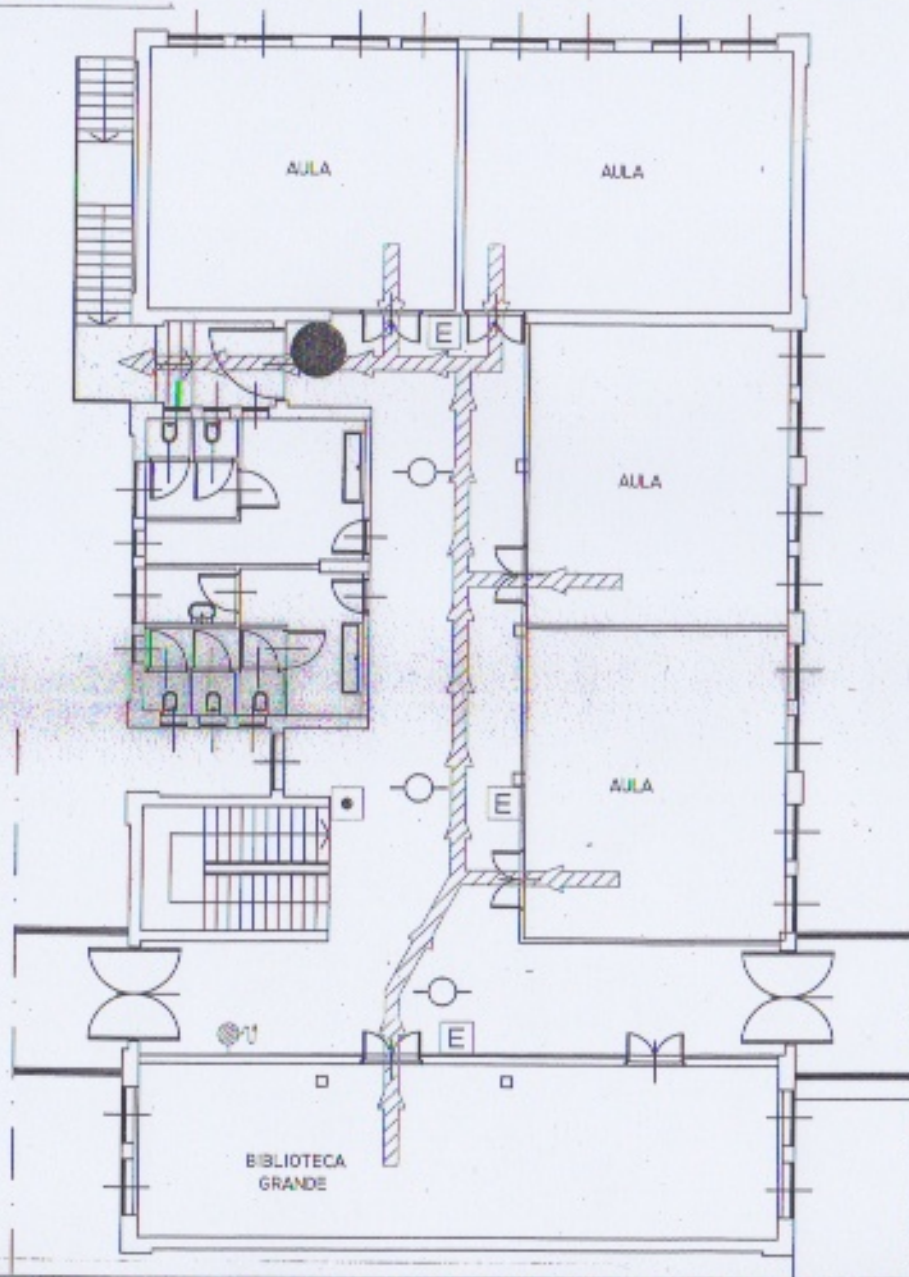


SCUOLA PRIMARIA "SALVO D'ACQUISTO"

PIANTA PIANO PRIMO



INQUADRAMENTO GENERALE



DIREZIONE DIDATTICA
STATALE 2° CIRCOLO SAN
DONATO MILANESE
Via Europa, 38
20097 San Donato Milanese
(MI)

- PUNTO DI RACCOLTA
 ○ PERCORSO D'ESODO IN ORIZZONTALE
 ⇨ PERCORSO D'ESODO IN DISCESA
 ⇩ PERCORSO D'ESODO IN SALITA
 U.S. USCITA DI SICUREZZA
 ☒ CASSINETA DI PRONTO SOCCORSO
 ☒ ESTINTORE CARRELLATO
 ☒ ESTINTORE
 ☒ BRANDEADRIANTE SOPRASUOLO
 ☒ ATTACCO AUTOPOMPA VV
 ☒ IMPIANTO AUTOMATICO ANTINCENDIO
 ☒ PULSANTE DI SGANCIO ELETTRICO
 ☒ QUADRO ELETTRICO
 ☒ PULSANTE ALLARME ANTINCENDIO
 ☒ VALVOLA INTERCETTAZIONE GAS

NUMERI UTILI:

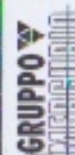
Numero unico emergenza Tel. 112
 Centro attivazione Tel. 02/66101029
 Azienda erogazione energia elettrica Tel. 800 900 800

POSIZIONE PUNTO DI RACCOLTA



IN CASO DI EMERGENZA:

- 1) MANTENERE LA CALMA
- 2) INCAMMINARSI VERSO USCITA SENZA FERMARSI A RACCOLGERE GLI EFFETTI PERSONALI
- 3) ALLONTANARSI ORDINATAMENTE SENZA CORRERE
- 4) SEGUIRE LE VIE DI FUGA INDICATE NELLA PIANIFICAZIONE D'ESODO
- 5) NON RIENTRARE NEI LOCALI FINCHÉ SVACUATI
- 6) ARRIVATI ALL'ESTERNO, RAGGIUNGERE IL PUNTO DI RITROVO E SEGNALARE LA PROPRIA PRESENZA



Gruppo Mercazio s.p.a.
Cod. Fisc. e P. IVA 02189170137
 Sede operativa
Via G. Garibaldi, 118
20078 Piro Menasco (CO)
tel. 031 - 33 20,22 tel.031 - 33.91.90
 E-mail
www.mercazio.it
mercazio@mercazio.it