

## COMPORAMENTO IN CASO DI EMERGENZA

- PRESSO QUESTA ATTIVITA' E' PRESENTE UNA SQUADRA DI EMERGENZA INTERNA
- PRENDERE VISIONE DELLA PIANTA QUI ESPOSTA  
ED INDIVIDUARE LE POSSIBILI VIE DI FUGA
- ASSICURARSI DI CONOSCERE BENE LA LORO PRECISA DISLOCAZIONE

### IN CASO D'INCENDIO O QUALSIASI ALTRO PERICOLO

- ABBANDONARE IMMEDIATAMENTE I LOCALI UTILIZZANDO LA PIU' VICINA VIA DI ESODO LIBERA DA FUMO E FIAMME.
- RAGGIUNGERE IL PUNTO DI RITROVO SITUATO NELLE VICINANZE DEL CORTILE ESTERNO.
- EVITARE DI CREARE INUTILI SITUAZIONI DI PERICOLO URLANDO E CORRENDO NEGLI AMBIENTI O PER I CORRIDOI.
- IN CASO DI PRESENZA DI FUMO PORTARE UN FAZZOLETTO INUMIDITO DAVANTI ALLE VIE RESPIRATORIE.
- PROSEGUIRE POSSIBILMENTE L'EVENTO CHINI VERSO LE VIE DI FUGA.
- EVITARE DI FARSILA LA RICERCA DI PERSONE O DI OGGETTI PERSONALI SE NON RICHIEDO TAGLIANDOETI ALLE EMERGENZE.

### PER EVITARE POSSIBILI INCIDENTI SI RICORDA CHE

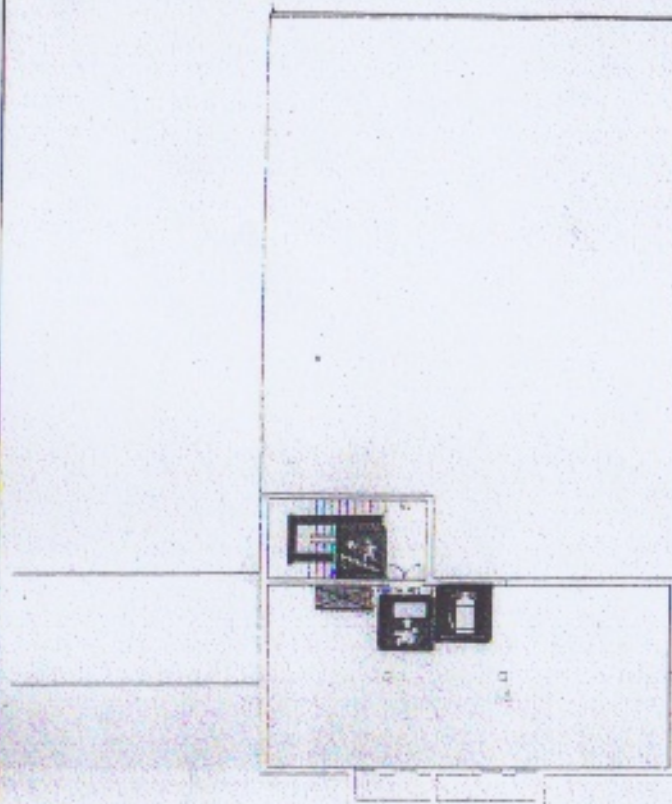
- IN TUTTI GLI AMBIENTI E' FATTO ASSOLUTO DIVIETO DI FUMARE ED USARE FIAMME LIBERE.
- GLI UTENTI, I RAPPRESENTANTI, E LE DITTE ESTERNE POSSONO ACCEDERE AI REPARTI SOLO DOPO AUTORIZZAZIONE DEL PERSONALE ADDETTO AI SERVIZI.

**NUMERO DI EMERGENZA VV.F**

**115**



## CENTRALE TERMICA



### LEGENDA SIMBOLI



Estintori

Punto di raduno

Idrante muro

Direzione di Esodo

Quadro elettrico generale

Lampade di emergenza

Porta di emergenza

Scala di emergenza

